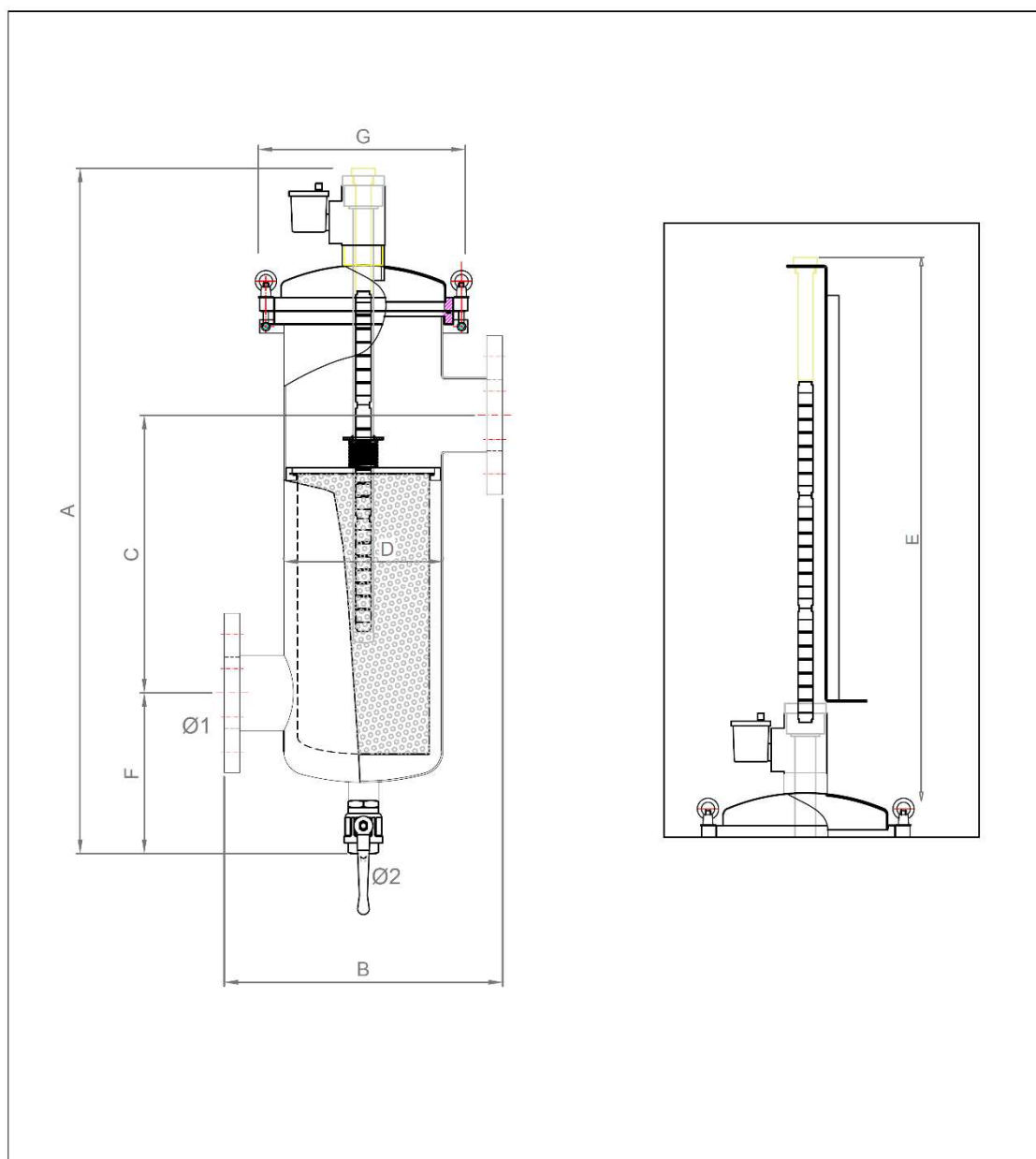


IDRAMAG FSM3

FILTRO DEFANGATORE MAGNETICO PER INSTALLAZIONE IN DERIVAZIONE



MODELLO	P. MAX. (bar)	T. MAX. (°C)	ATTACCHI		INGOMBRI (mm)							MAGNETI		Q max (mc/h)
			Ø ₁	Ø ₂	A	B	C	D	E	F	G	N° Cand.	L (mm)	
IDRAMAG FSM3	10	80	DN80	1" G	870	350	350	200	1350	205	290	1	450	22

IDRAMAG FSM3 (codice: I.FSM3)

Filtro defangatore con magnete removibile per installazione in derivazione (parallelo), di forma cilindrica verticale con attacchi contrapposti disassati (ingresso dall'alto, uscita dal basso affinché il flusso attraversi completamente l'area di attrazione dei magneti), magneti estraibili dall'alto per la pulizia. Corpo in acciaio INOX AISI304 finitura satinata, coperchio flangiato con chiusura a golfari ribaltabili e OR di tenuta in EPDM. Cestello porta sacco filtrante estraibile in lamiera forata di acciaio INOX AISI304. Porta magnete realizzato in acciaio inox posizionato in modo concentrico sul coperchio superiore. Magnetite al Neodimio da 12.000 Gauss con diametro 19 mm, assemblati con supporto filettato in alluminio ed estraibili dall'alto a filtro chiuso. Valvola di scarico in ottone 1" F, disaeratore automatico in ottone 1/2".

CARATTERISTICHE:

- Diametro del corpo: 200 mm
- Altezza del corpo: 880 mm
- Ingombro in altezza con porta magneti assemblato: 1.350 mm
- Attacchi: DN80 (Flange DIN2576)
- N°1 candela magnetica al Neodimio da 12.000 GAUSS (lunghezza: 450 mm)
- Cestello porta sacco filtrante: diametro 190 mm – altezza 430 mm
- Sacco filtrante (standard): 25micron (volume 12.200 cc)
- Disaeratore automatico in ottone 1/2"
- Valvola di scarico in ottone 1" F
- Pressione massima di esercizio 10 Bar
- Temperature di esercizio 4 ÷ 80°C

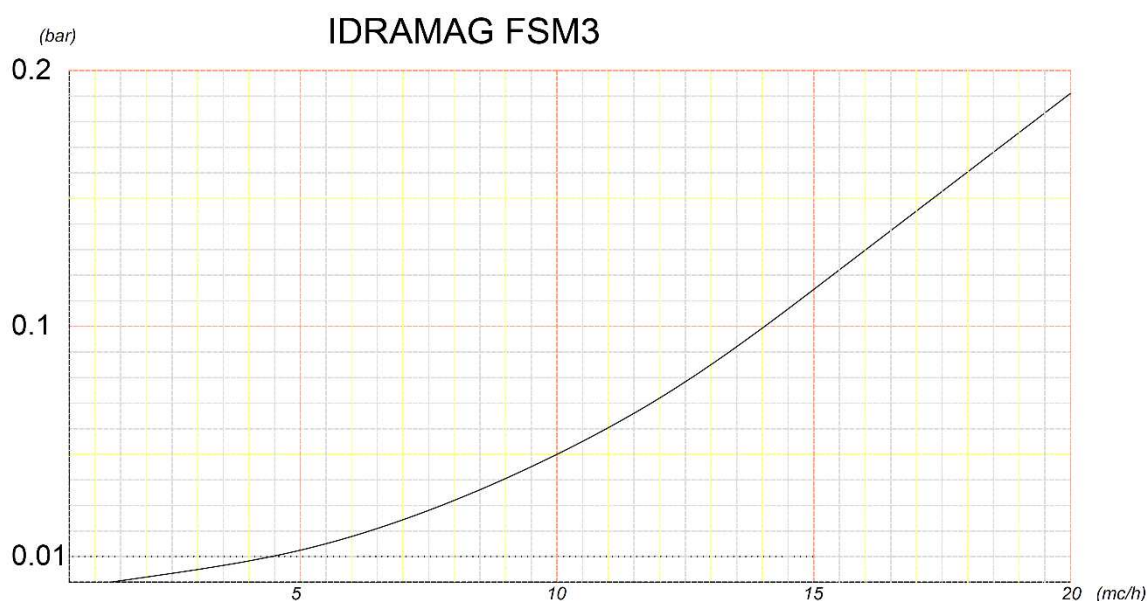
OPTIONAL: S (codice: TEL.IDN60)

Telaio di sostegno realizzato in acciaio INOX con la possibilità di regolare la posizione in altezza del filtro defangatore a mezzo di bulloni di serraggio.

OPTIONAL: C (codice: ISOLF60)

Guscio isolante termosaldato sul corpo del filtro defangatore realizzato in materiale espanso con le seguenti caratteristiche:

COMPOSIZIONE MATERIALE	PE - X espanso a celle chiuse	.
SPESSORE	10	mm
DENSITA' (ISO 845)	30	Kg/m3
CONDUCIBILITA' TERMICA (UNI EN 12667)	a 10°C 0,0389 - a 40°C 0,0452	W/mK
ASSORBIMENTO ALL'ACQUA (UNI EN 12087)	2,0	%



Le perdite di carico si riferiscono a condizioni di acqua pulita.



NOTA:

I sistemi IDRAMAG F sono esenti da marcatura CE in quanto rientranti nell'Art. 4 par. 3 della direttiva europea 2014/68/UE. I sistemi IDRAMAG F possono essere utilizzati solo con i fluidi specificati nella medesima direttiva art. 4 par. 1 cap. ii) secondo trattino.

Queste note applicate hanno carattere esclusivamente informativo e non implicano nessuna responsabilità da parte nostra. Sarà cura del cliente verificare preventivamente l'idoneità del prodotto alla sua lavorazione. Questa scheda annulla e sostituisce ogni edizione precedente. Vietata la riproduzione anche parziale del presente documento. FORIDRA si riserva il diritto di modificare i contenuti senza preavviso.

REVISIONE 1/2021