

## IDRAMAG

Filtro Defangatore con magnete removibile per installazione in linea, di forma cilindrica con attacchi di ingresso ed uscita disassati in posizione laterale, magnete estraibile e possibilità di pulizia (rimozione dello sporco accumulato) a filtro chiuso.

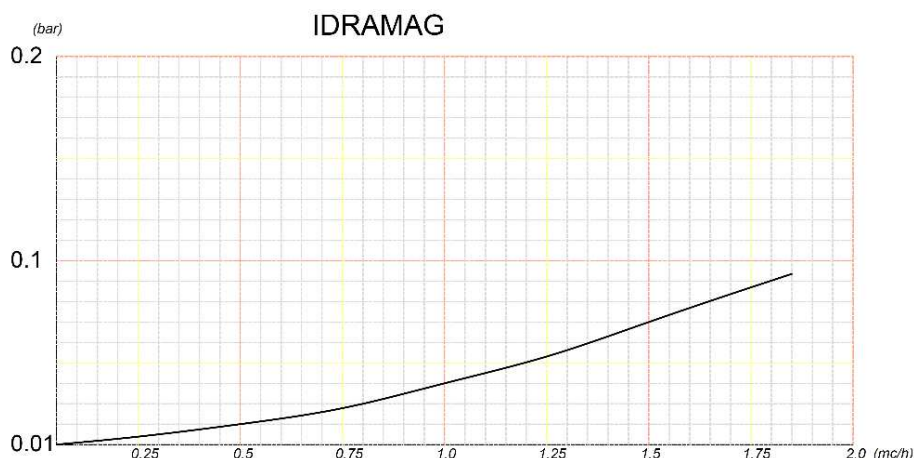
Corpo in materiale plastico con deflettori rompi flusso, coperchio con chiusura filettata e O-Ring di tenuta in EPDM. Cestello filtrante estraibile di forma cilindrica a rete microforata in acciaio INOX AISI304, con passaggi da 450µ. Magnete al Neodimio da 10.500 GAUSS con diametro 14,5 mm, lunghezza 124 mm ed impugnatura in plastica, inserito in apposito vano ricavato nel coperchio ed estraibile a defangatore chiuso.

Valvola di sfiato in ottone; attacchi di ingresso ed uscita filettati M; valvola di scarico per l'espulsione dello sporco in fase di pulizia.

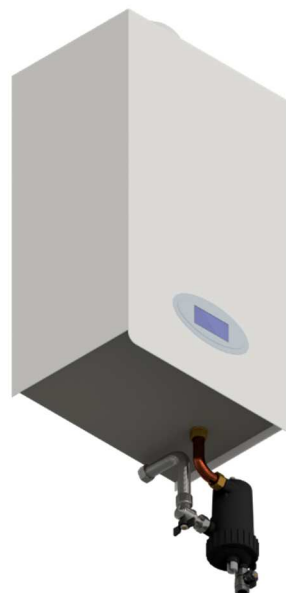
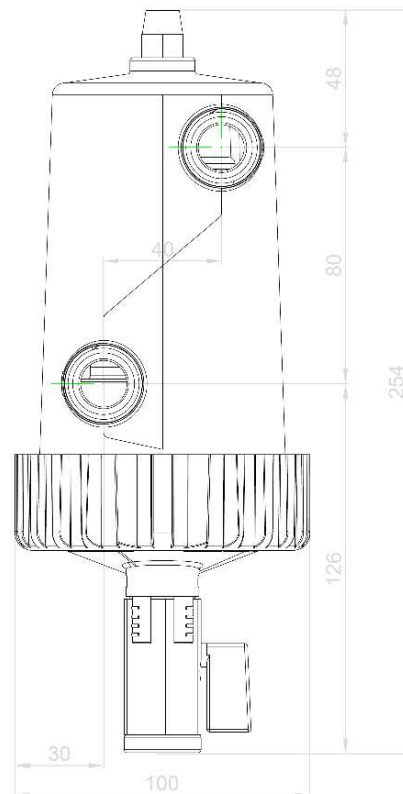
Fluidi di impiego: acqua, soluzioni non pericolose escluse dal campo di applicazione della direttiva 67/548/CE. IDRAMAG è conforme ai requisiti richiesti dalla normativa UNI 8065:2019.

### CARATTERISTICHE:

- Materiale: PP
- Attacchi: ¾"
- Grado di filtrazione meccanica: 450 micron
- Volume cestello filtrante: 150 cc
- Potenza magnete: 10.500 GAUSS
- Dimensioni magnete: 14,5 x 124 mm
- Portata massima: 30 l/min
- Pressione massima di esercizio: 3 Bar
- Temperatura massima di esercizio: 80°C



Le perdite di carico si riferiscono a condizioni di acqua pulita.



Queste note applicative hanno carattere esclusivamente informativo e non implicano nessuna responsabilità da parte nostra. Sarà cura del cliente verificare preventivamente l' idoneità del prodotto alla sua lavorazione. Questa scheda annulla e sostituisce ogni edizione precedente. Vietata la riproduzione anche parziale del presente documento. FORIDRA si riserva il diritto di modificare i contenuti senza preavviso.  
REVISIONE 1/2021